

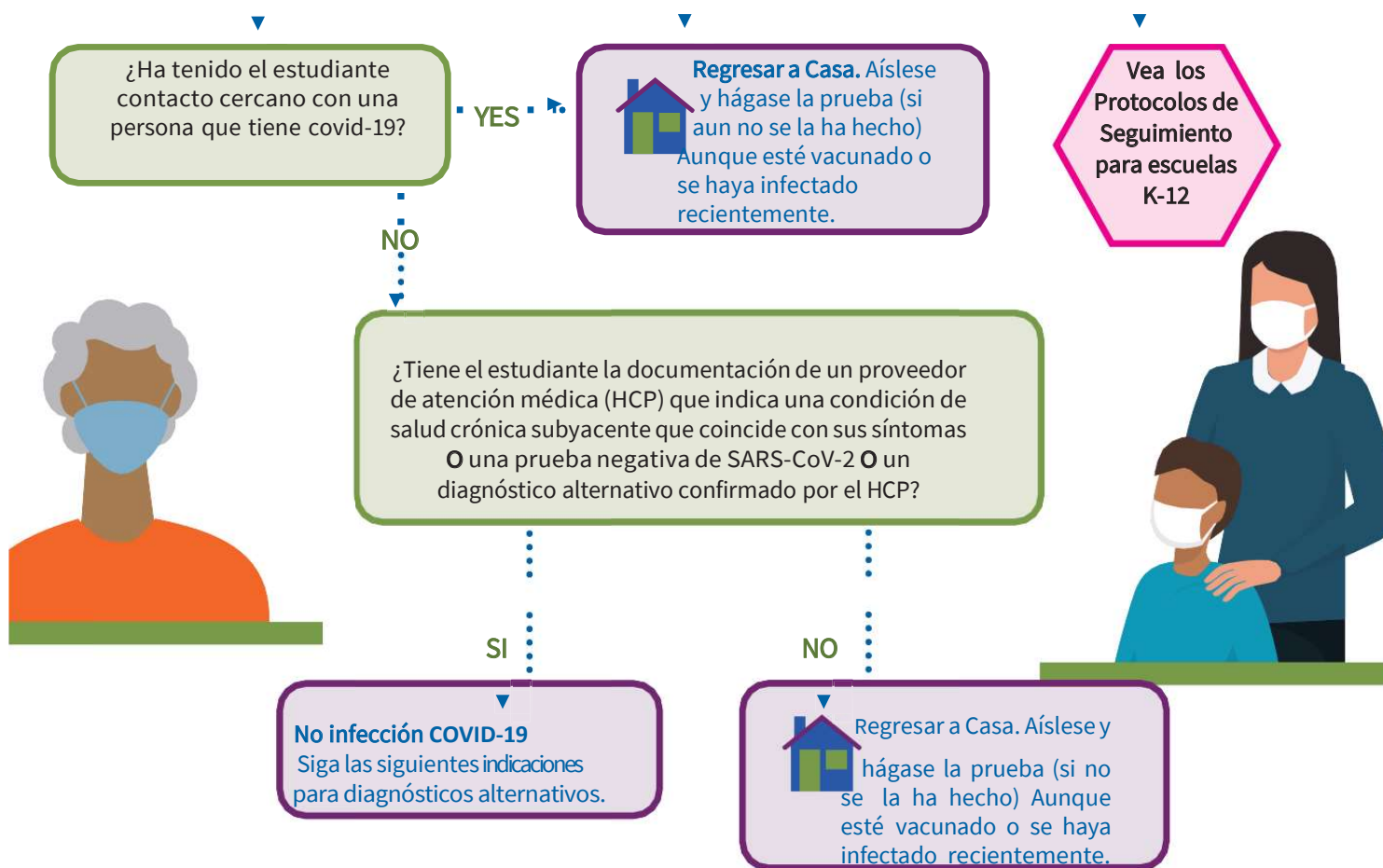
## Manejo de los casos Confirmados o Inciertos de COVID-19 en las escuelas K-12

### Qué Hacer si un estudiante tiene:

**COVID-19  
Síntomas**

**COVID-19 confirmado  
(prueba positiva)**

**Contacto Cercano con un  
caso de COVID-19**



**Prueba positiva o no prueba:** Permanezca en casa al menos durante 5 días después del inicio de los síntomas (o después de una prueba positiva si no hay síntomas). El aislamiento puede terminar después del 5to. día **SI** no hay fiebre y/o síntomas. Si todavía tiene fiebre, el aislamiento debe continuar hasta 24 horas después de que la fiebre haya desaparecido. Si se desarrollan o aparecen otros síntomas, continúe con el aislamiento hasta que los síntomas desaparezcan o por 10 días posteriores. Se recomienda el uso de mascarilla para los casos positivos hasta el 10mo. día después del retorno.

**Prueba negativa o diagnóstico alternativo** (sin una prueba positiva previa): Puede volver a la instrucción en persona si no tiene fiebre (no ha tenido fiebre en las últimas 24 horas, sin usar medicación para reducir la fiebre) **Y** si otros síntomas desaparecen.

Para mayor información y guía, revise [CDPH Schools Guidance](#) y [CDPH Isolation & Quarantine Guidance](#).

El personal y los empleadores están sujetos a los estándares de Cal/OSHA [COVID-19 ETS](#) o [Aerosol Transmissible Diseases](#) y deben revisar y seguir estos requisitos.

# Distrito Escolar Unificado de Capistrano

## Protocolos de COVID-19 para Estudiantes en los grados PK-12

Estudiantes: Prueba COVID-19 Positiva +	Acciones
<p>Cualquier persona que da Positivo a la prueba COVID-19</p>	<ul style="list-style-type: none"> <li>▶ <b>Quédese en casa</b> por al menos <b>5 días</b></li> <li>▶ El aislamiento puede concluir después del <b>5to Día (6to día o después)</b> si:               <ul style="list-style-type: none"> <li>• NO presenta Síntomas o los síntomas están desapareciendo <b>Y</b></li> <li>• Han transcurrido al menos 24 horas desde que no presenta fiebre sin haber hecho uso de medicamentos para reducirla <b>Y</b></li> </ul> </li> <li>▶ Si todavía tiene fiebre, continúe el aislamiento hasta por 24 horas después de no tener fiebre sin haber hecho uso de medicamentos</li> <li>▶ Los estudiantes deberán usar mascarillas hasta el 10mo día después de retornar a la escuela</li> </ul>
Estudiantes: Expuestos a COVID-19	Acciones
<ul style="list-style-type: none"> <li>• <b>Estudiantes Expuestos a COVID-19, sin importar su estatus de vacunación o previa infección</b></li> </ul>	<ul style="list-style-type: none"> <li>▶ <b>Puede asistir a la escuela</b></li> <li>▶ <b>Debe hacerse la prueba+</b> de COVID-19 (Se recomienda ++), con al menos un diagnóstico de la prueba obtenido entre el <b>3-5 días</b> después de haber sido expuesto</li> <li>▶ Los estudiantes expuestos que participan en la prueba, pueden <b>continuar</b> su participación en todos los aspectos de las actividades escolares K-12, <b>incluyendo deportes y actividades extracurriculares</b>, a menos que den <b>positivo a la prueba COVID- 19 +</b> o <b>desarrollen síntomas</b></li> </ul>
Estudiantes: Desarrollo de Síntomas	Acciones
<ul style="list-style-type: none"> <li>• <b>Tos</b></li> <li>• <b>Dificultad para respirar</b></li> <li>• <b>Pérdida del sentido del olfato/gusto</b></li> <li>• <b>Fiebre (+= 00.4 F)</b></li> <li>• <b>Congestión/secreción nasal</b></li> <li>• <b>Nausea/vomito/diarrea</b></li> <li>• <b>Dolor de garganta</b></li> <li>• <b>Dolor de cabeza</b></li> <li>• <b>Fatiga/dolores musculares o dolor del cuerpo</b></li> </ul>	<ul style="list-style-type: none"> <li>▶ Los estudiantes con síntomas de COVID-19 no pueden regresar a la escuela para recibir instrucción en persona hasta que hayan cumplido con los requisitos establecidos por el CDPH en cuanto al retorno a la escuela para estudiantes con síntomas:               <ul style="list-style-type: none"> <li>• Han pasado al menos 24 horas desde la desaparición de la fiebre sin haber hecho uso de medicamentos para bajar la fiebre; y</li> <li>• Los otros síntomas han mejorado; y</li> <li>• Tienen una prueba negativa+ para SARS-CoV-2, O un médico ha proporcionado documentación de que los síntomas son típicos de una condición crónica (por ejemplo, alergias o asma) O</li> <li>• un proveedor de atención médica ha confirmado un diagnóstico alternativo O han transcurrido al menos 5 días desde la aparición de los síntomas <b>Y</b> no presentan fiebre por al menos 24 horas, sin haber hecho uso de medicamentos <b>Y</b> no presenta síntomas o los síntomas han mejorado.</li> </ul> </li> </ul>

+ Una prueba COVID-19 aprobada/autorizada por el FDA (de preferencia, prueba de antígenos)

++ De acuerdo a lo establecido por la Agencia de Salud Pública de California (OCHCA)