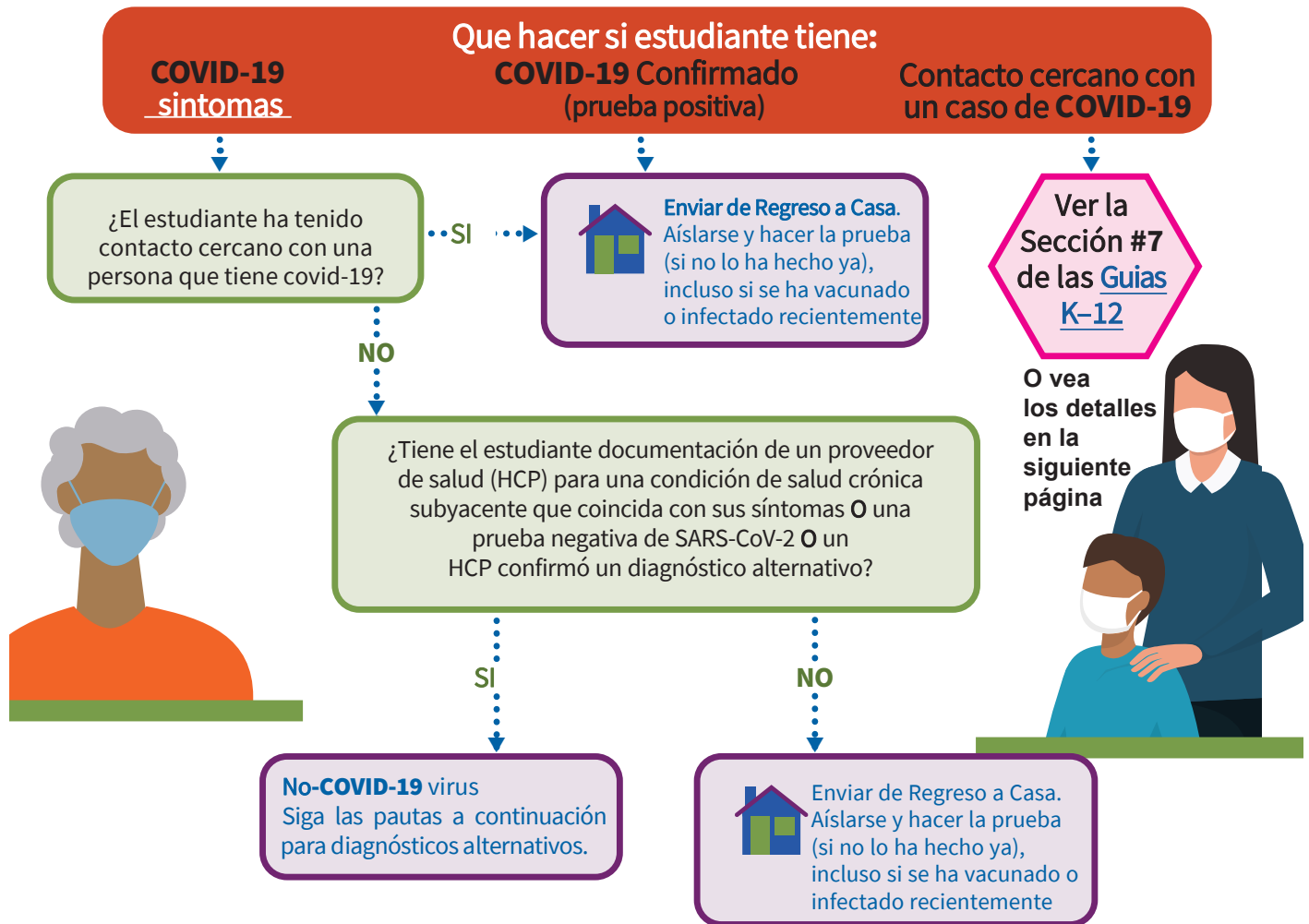


## Manejo de COVID-19 confirmado o sospechoso en escuelas K-12



**Prueba Positiva o no Prueba:** Quédense en casa durante un mínimo de 5 días después de que comiencen los síntomas (o después de la prueba positiva si no hay síntomas). El aislamiento puede terminar después del día 5 **SI** no tiene fiebre y no tiene síntomas (o los está resolviendo) **Y** una prueba (de preferencia con antígeno) el día 5 o posterior es negativa. Si no hay prueba o una prueba positiva el día 5 o posterior, o los síntomas no se resuelven, aisle hasta el día 10 y continúe hasta que no tenga fiebre.

**Prueba negativa o diagnóstico alternativo** (sin prueba positiva previa): puede regresar a la instrucción en persona si no tiene fiebre (sin fiebre durante las últimas 24 horas, sin usar medicamentos para reducir la fiebre) **Y** otros síntomas mejoran.

Para obtener información y pautas más detalladas, consulte las páginas web de [CDPH Schools Guidance](#) y [CDPH Isolation & Quarantine Guidance](#).

El personal y los empleadores están sujetos a Cal/OSHA [COVID-19 ETS](#) o [Aerosol Transmissible Diseases](#) estándar y debe revisar esos requisitos.



[Visite la versión interactiva de este documento](#)

## Exposición en el Entorno Escolar (incluyendo campus, autobús, actividades deportivas/extracurriculares)

### Las escuelas deben notificar a los estudiantes que estuvieron expuestos a alguien con COVID-19 durante su período infeccioso.

- Se debe proporcionar una notificación a TODOS los estudiantes que se consideren expuestos, independientemente del estado de vacunación o historia previa de infección con COVID-19.

### La notificación debe ser proporcionada a "grupos" de estudiantes expuestos (por ejemplo, compañeros de clase, compañeros de equipo, conjunto de personas, etc.) y puede incluir:

- Fecha(s) de exposición
- El estudiante puede permanecer en la escuela y participar en todas las actividades a menos que desarrolle síntomas o dé positivo en la prueba de COVID-19
- Se recomienda que el estudiante use una mascarilla, especialmente durante 10 días después de haber estado expuesto.
- Se recomienda que el estudiante se haga la prueba dentro de los 3 a 5 días posteriores a la última fecha en que la persona con COVID-19 estuvo en la escuela.
- Si el estudiante desarrolla síntomas de COVID-19 o da positivo en la prueba de COVID-19, asegúrese de que se aíse en casa de inmediato.

## Exposición Fuera del Entorno Escolar

- El estudiante puede permanecer en la escuela y participar en todas las actividades a menos que desarrolle síntomas o dé positivo en la prueba de COVID-19
- Se recomienda que el estudiante se haga la prueba dentro de los 3 a 5 días posteriores a la última fecha de exposición a la persona infectada, a menos que haya tenido COVID-19 en los últimos 90 días.
- Se recomienda que el estudiante use una mascarilla cuando este alrededor de otras personas durante 10 días posteriores a la fecha de la última exposición.
- Si estuvo expuesto y ha tenido COVID-19 en los últimos 90 días, no necesita hacerse la prueba, pero debe monitorear los síntomas
- Si estuvo expuesto y ha tenido COVID-19 dentro de los 90 días y presenta síntomas, debe realizar una prueba de antígeno

### Definiciones:

- **Exposición:** el estudiante pasó más 15 minutos consecutivos (dentro de un período de 24 horas) en un espacio interior compartido (p. ej., un aula de clases) con alguien con COVID-19 durante el período de infección.
- **Primera Serie de Vacunas contra el COVID-19:** la(s) dosis inicial(es) de una vacuna contra el COVID-19. Para las vacunas de mRNA de Pfizer y Moderna, la primera serie consiste de dos dosis de vacuna. Para la vacuna COVID-19 de Johnson & Johnson (J&J), la primera serie consiste en una dosis única de vacuna.
- **Prueba COVID-19:** Las pruebas de antígeno, las pruebas de amplificación de ácido nucleico (PCR o NAA) o LAMP son aceptables, pero se prefieren las pruebas de antígeno para finalizar el aislamiento. Se aceptan pruebas caseras o de venta libre. Los estudiantes expuestos que tuvieron COVID-19 en los últimos 90 días no necesitan hacerse la prueba después de la exposición, pero deben controlar los síntomas. Si se desarrollan síntomas, deben aislarse y someterse a una prueba de antígeno, incluso si han tenido COVID-19 anteriormente.
- **Recursos para la Prueba de COVID:**
  - <https://occovid19.ocalhealthinfo.com/covid-19-testing>
  - <https://health.choc.org/guide/covid-19/#test>



*Esta vía de atención fue diseñada para ayudar al personal escolar y no pretende sustituir el criterio de los médicos ni establecer un protocolo para todos los pacientes con una condición particular.*

*El diagnóstico y el tratamiento deben realizarse bajo la estrecha supervisión de un proveedor de atención médica cualificado, incluyendo a las enfermeras escolares. Esta guía se basa en la evidencia actual y en los datos más adecuados en el momento de su publicación.*

*Se proporcionan actualizaciones para reflejar los cambios en los conocimientos sobre el impacto de la enfermedad en niños y adolescentes (08 de abril 2022)*

*Para información detallada, visite la página electrónica del Departamento de Salud Pública de California en: <https://www.cdph.ca.gov/>*